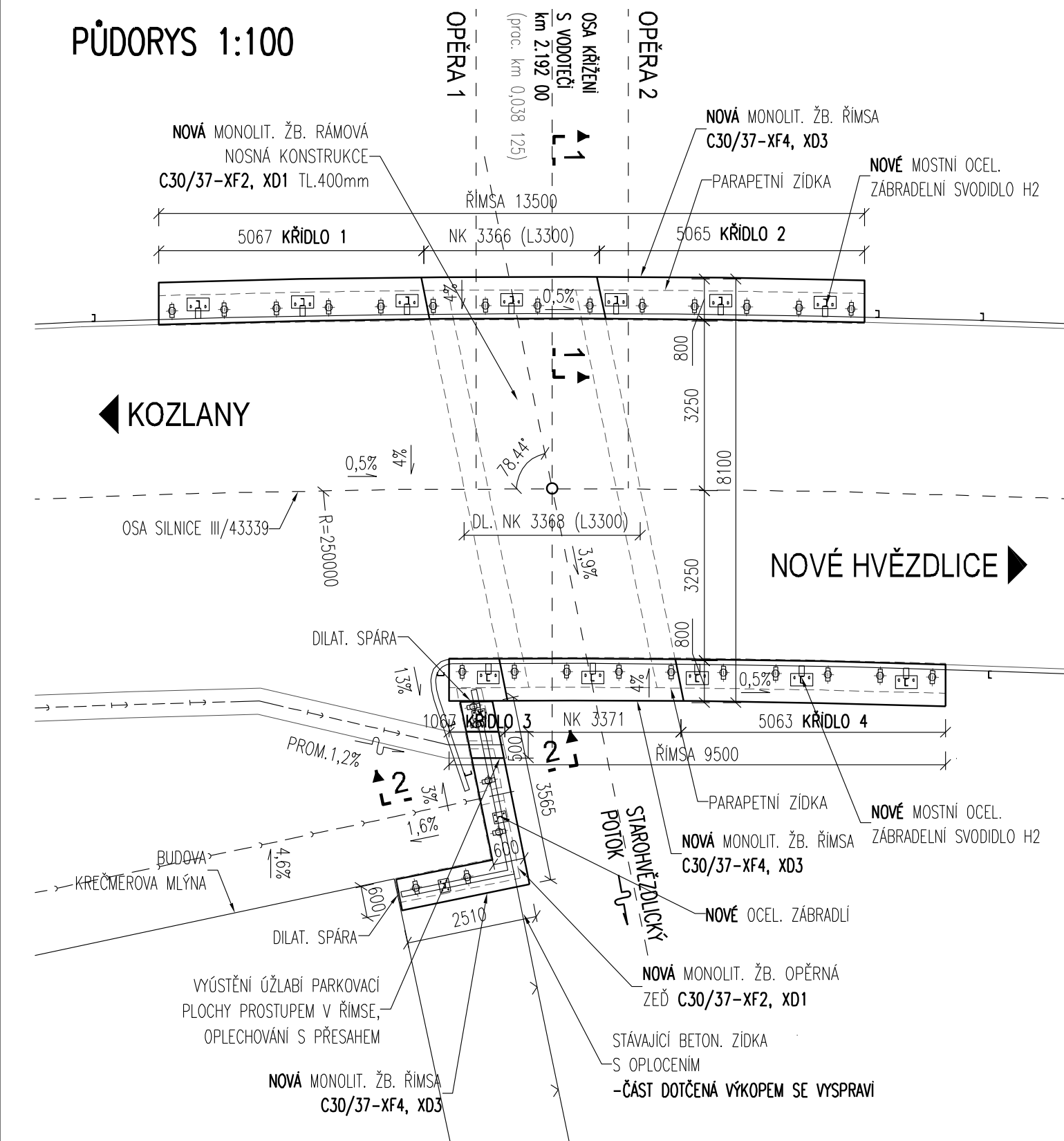


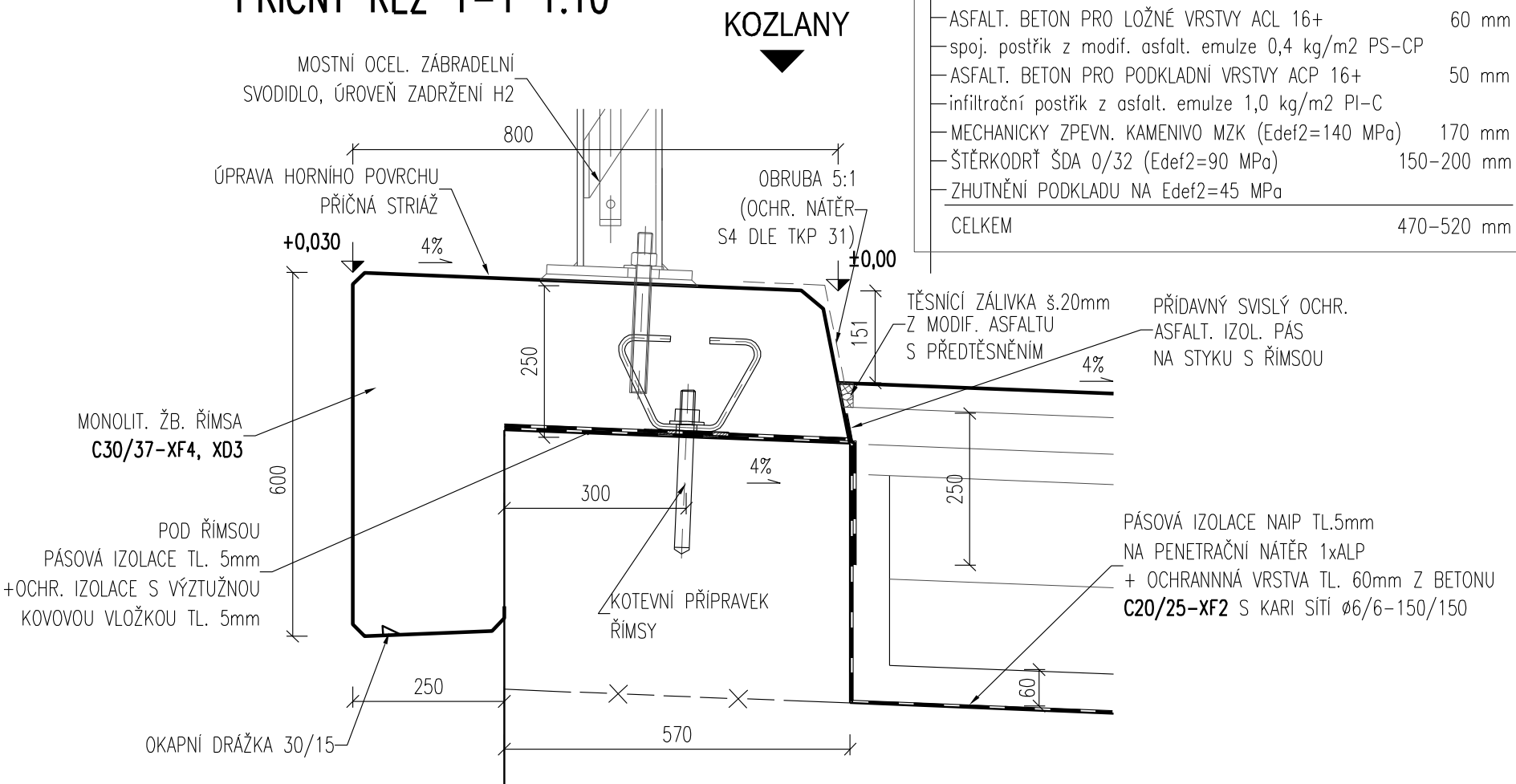
TVAR A VÝZTUŽ ŘÍMS

PŪDORYS 1:100



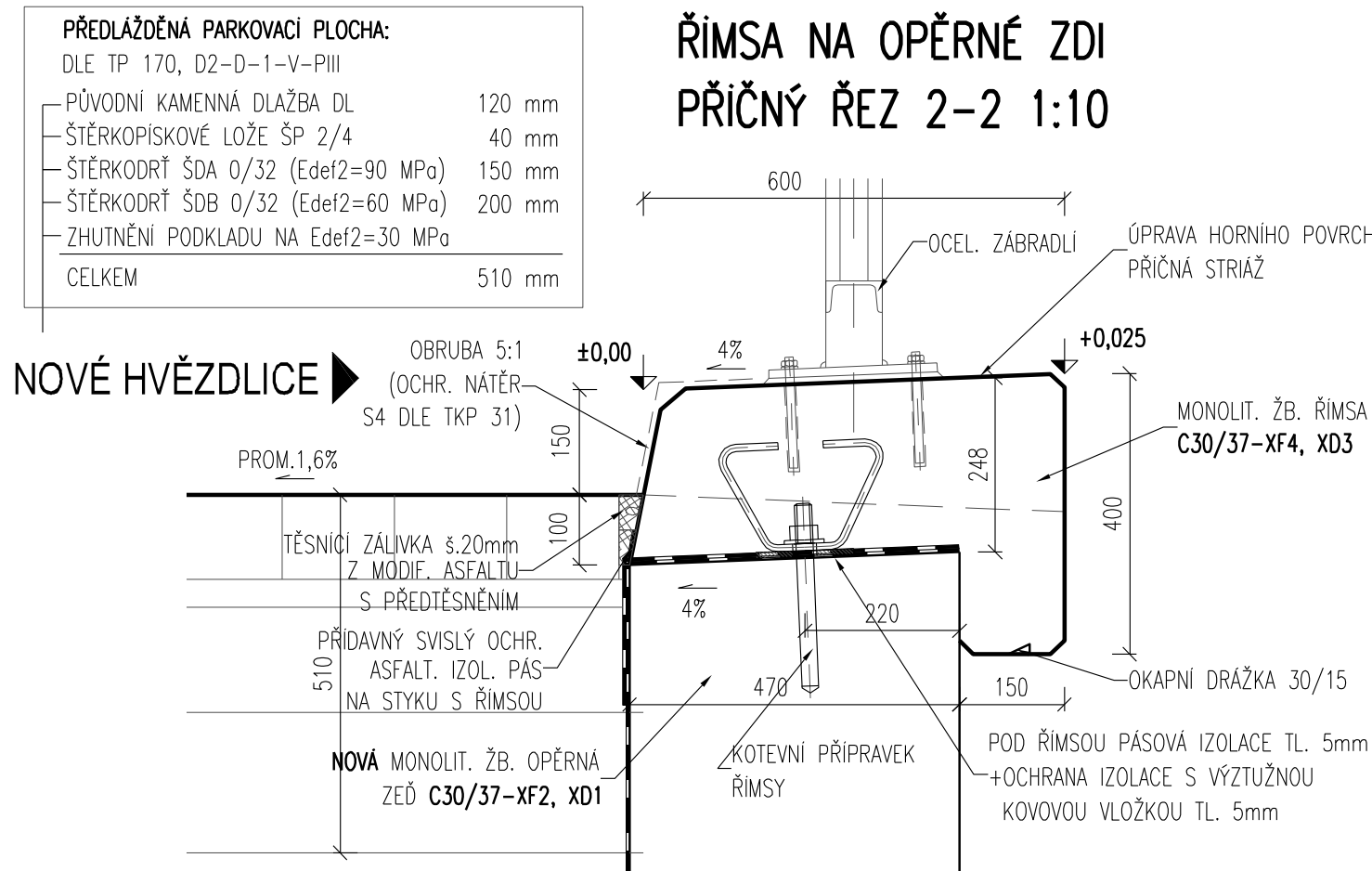
LEVÁ ŘÍMSA NA NK

PŘÍČNÝ ŘEZ 1-1 1:10



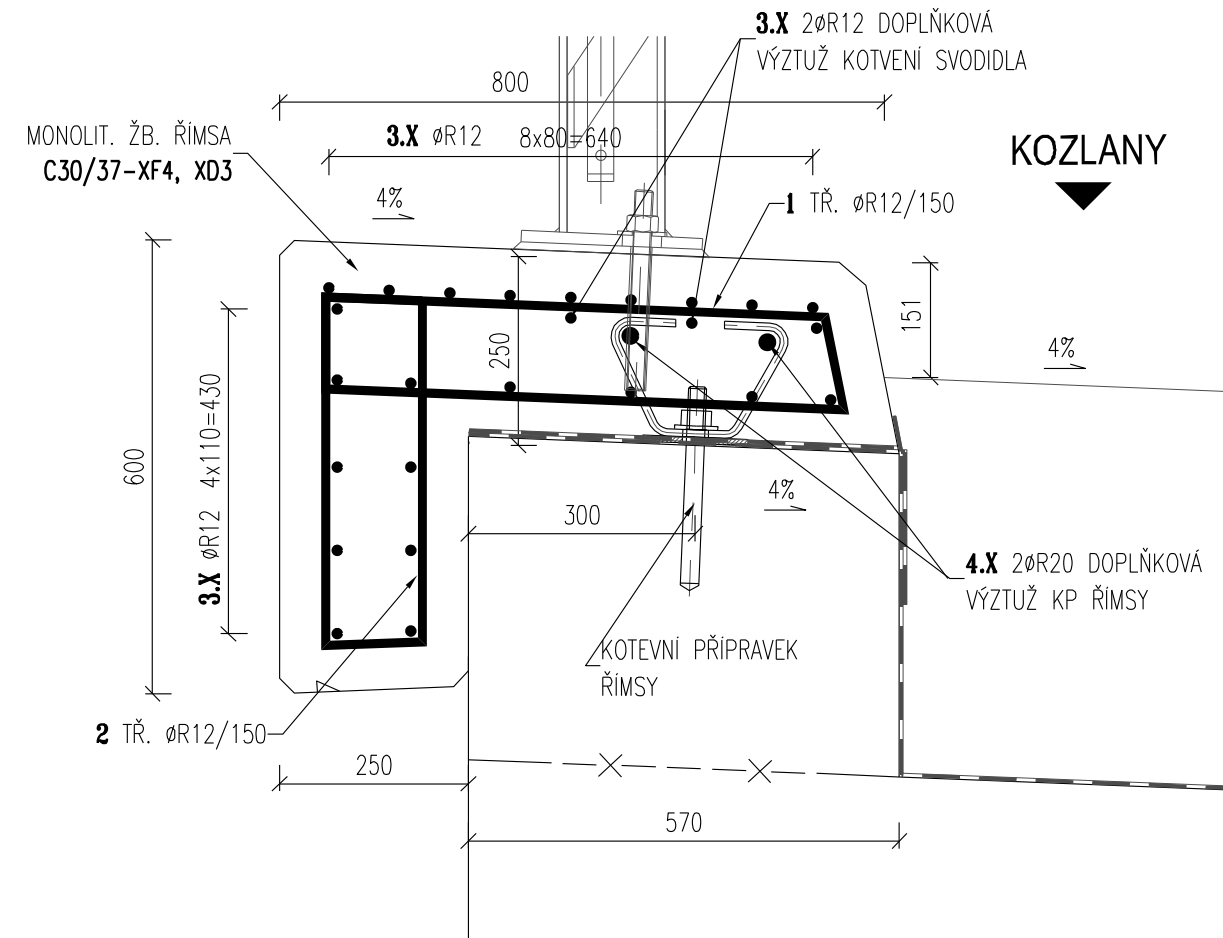
ŘÍMSA NA OPĚRNÉ ZDI

PŘÍČNÝ ŘEZ 2-2 1:10



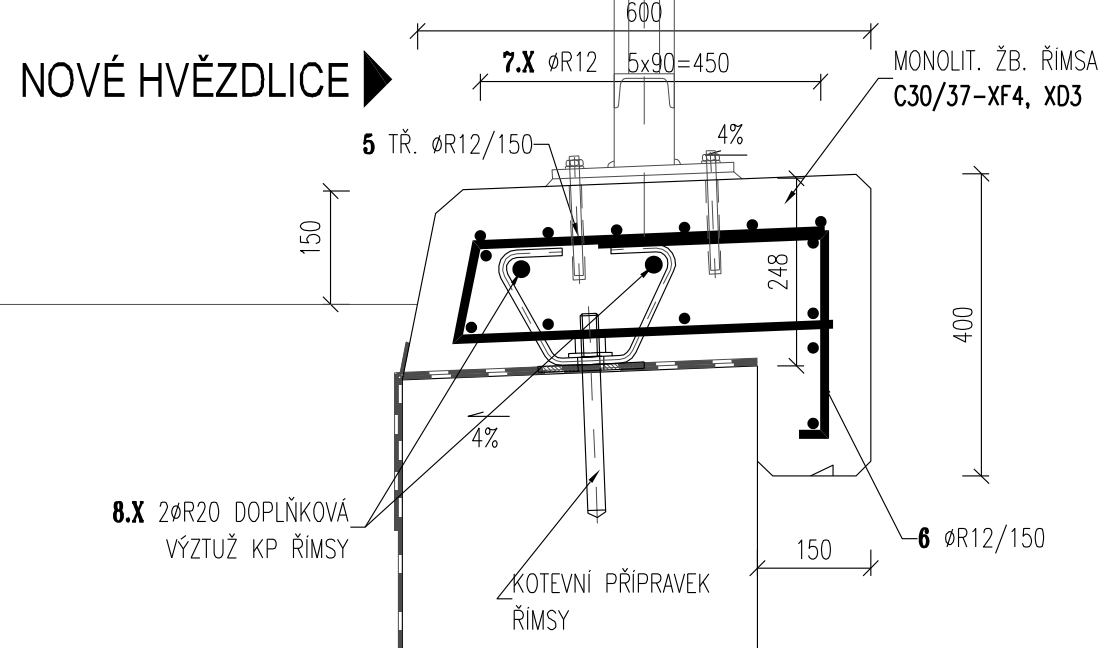
VÝZTUŽ LEVÉ ŘİMSY NA NK

PŘÍČNÝ ŘEZ 1-1 1:10

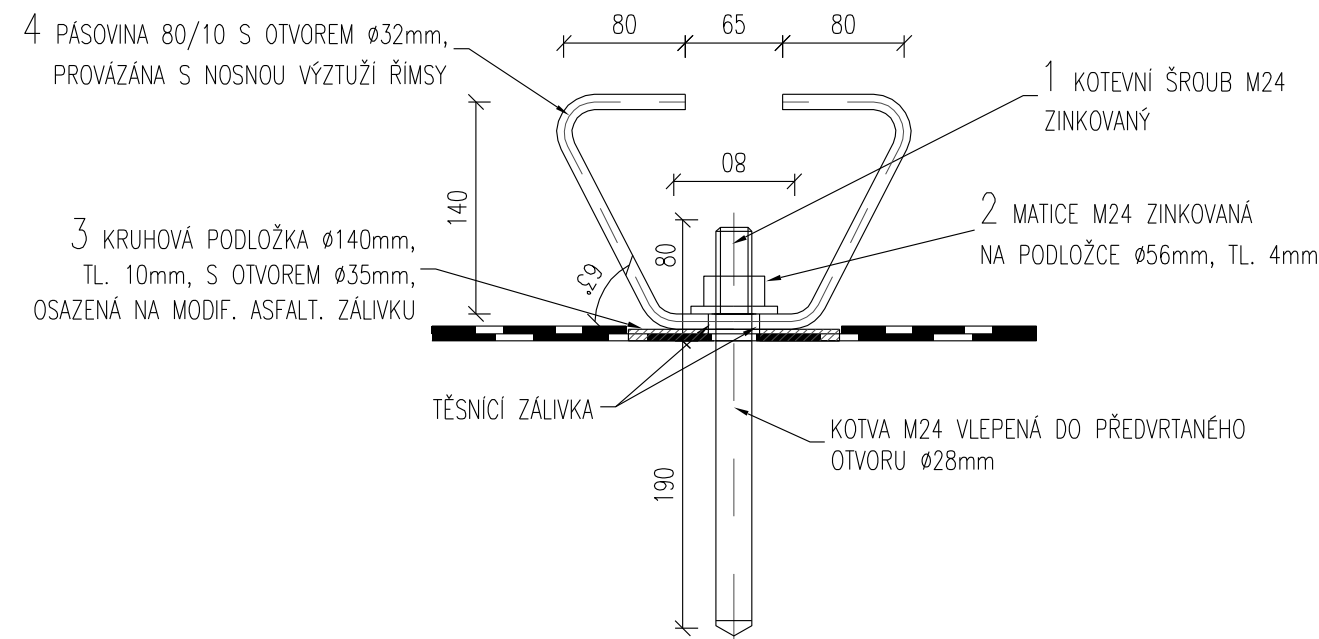


VÝZTUŽ ŘÍMSY NA OPĚRNÉ ZDI

PŘÍČNÝ ŘEZ 2-2 1:10



KOTEVNÍ PŘÍPRAVEK ŘIMS 1:5



- ŘÍMSY
BETON (ČSN EN 206+A2 (732403), TKP18 TAB.18-2)
C30/37-XF4, XD3

BETONÁŘSKÁ VÝZTUŽ (ČSN EN 10080 (421039))
OCEL B500B (10 505.9 (R), BSt 500S)


KRYTÍ MINIMÁLNÍ 45 mm
KRYTÍ NOMINÁLNÍ 55 mm


D.1.2 SO 201

PDPS

SOUŘADNICOVÝ SYSTÉM: S-JTSK
VÝŠKOVÝ SYSTÉM: BPV

OBJEDNATEL SPRÁVA A ÚDRŽBA SILNIC JIHOMORAVSKÉHO KRAJE, p. o. k. Žerotínovo náměstí 449/3, 602 00 Brno	
---	---

HLAVNÍ PROJEKTANT		 PK OSSENDORF s.r.o. Tomešova 1, 602 00 BRNO	
HLAVNÍ INŽ. PROJEKTU	ING. RADEK MENŠÍK		ČÍSLO ZAKÁZKY
VEDOUcí PROJEKTANT	ING. PETR FABIAN		2021 134 22

ZODP. PROJEKTANT	ING. PETR FABIAN	 PROJEKTOVÁ KANCELÁŘ OSSENDORF s.r.o.	
VYPRACOVAL	ING. PETR FABIAN		
KONTROLOVAL	ING. JAKUB NYKODYM		
KRAJ: JIHOMORAVSKÝ	KATASTRÁLNÍ ÚZEMÍ: NOVÉ HVĚZDLICE	DATUM	09/2024
AKCE	III/43339 NOVÉ HVĚZDLICE, MOST 43339-2	FORMÁT	A4
OBJEKT	SO 201 MOST PŘES STAROHVĚZDLICKÝ POTOK	STUPĚŇ PD	PDPS
		ČÍSLO ZAKÁZKY	2023-01
		MĚŘÍTKO	1:100, 10
PŘÍLOHA		ČÍSLO PARÉ	ČÍSLO PŘÍLOHY
TVAR A VÝZTUŽ ŘÍMS			201.09